

ADN

WSF

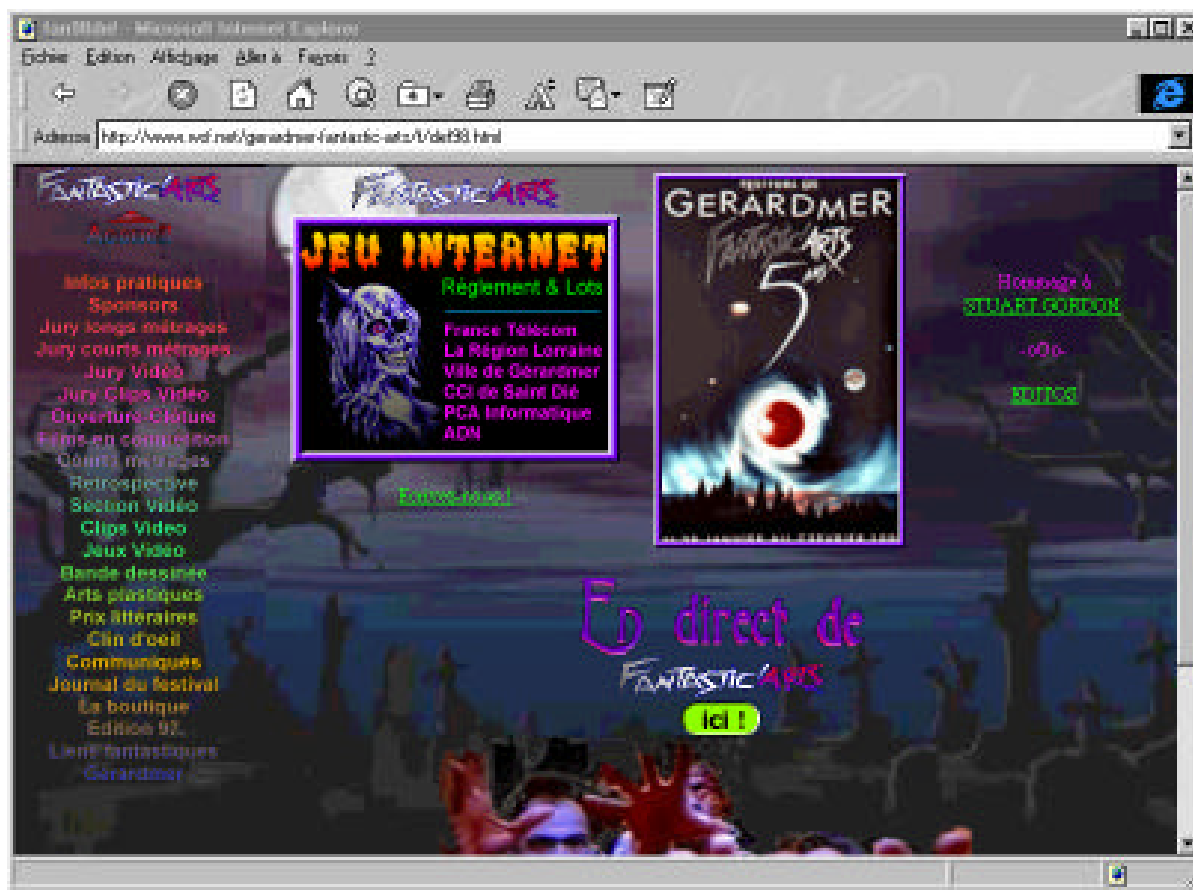
WEB SHOPPING FRANCE

COMMUNIQUE DE PRESSE

A l'occasion de la 5^{ème} Edition du Festival du Film Fantastique à Gérardmer, ADN, spécialisée dans la communication électronique depuis plus de dix ans présente le site Officiel de Fantastic'Arts, une vitrine technologique où l'on peut suivre au jour le jour le déroulement du Festival avec des reportages en vidéo et real vidéo mis à jour en temps réel sur Internet en direct depuis le Festival. Le site est accessible sous l'adresse suivante :

<http://www.wsf.net/gerardmer-fantastic-arts>

Vous pouvez y découvrir notamment la description des films, les jury, une rétrospective du festival sur les 4 précédentes éditions . Bref, une mine d'information et de reportages sous forme de textes, de photos et de reportages vidéo réalisé quotidiennement par l'équipe d'ADN



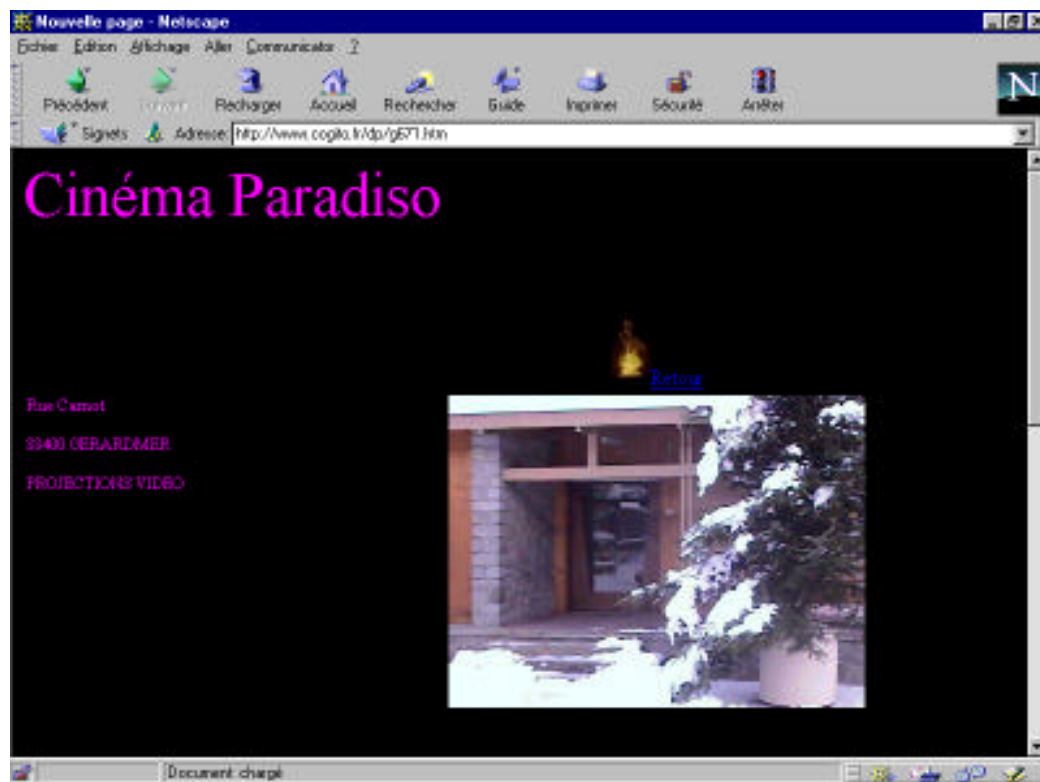
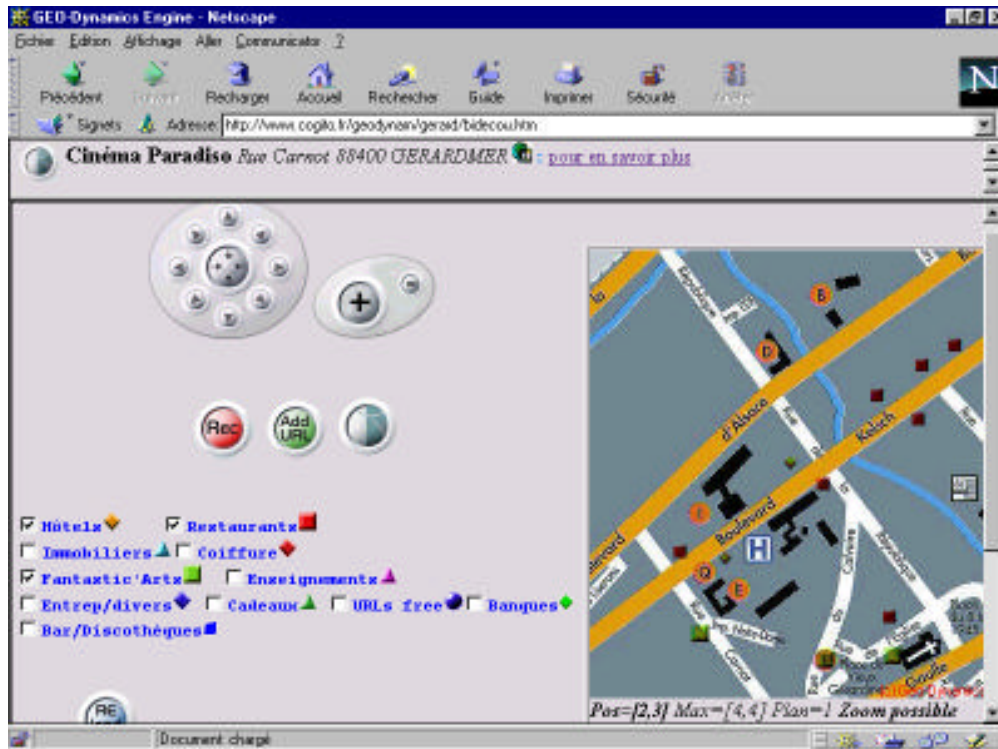
ADN profite également du Festival pour présenter en avant première trois produits nouveaux dont deux exclusivités nationales sur Internet :

UNE CARTOGRAPHIE INTERACTIVE DE GERARDMER

Le plan complet de la ville a été digitalisé et mis en relation avec un moteur de recherche performant. Ainsi c'est plus de 150 LIEUX différents qui peuvent être localisés avec précision. Il est possible de réaliser des zooms sur la carte pour augmenter le niveau de détail et de se déplacer dans toutes les directions. Les lieux peuvent être recherchés par MOTS CLES , par exemple localisation sur une partie du plan de tous les hôtels ou de tous les endroits où se déroulent des évènements liés à FANTASTIC'ARTS . En cliquant sur l'un des lieux qui a été sélectionné on obtient en haut de l'écran une description brève du lieu ainsi que toutes les coordonnées et adresses internet. Il est ainsi possible de se connecter sur les pages de présentation du restaurant et découvrir la carte du jour... ; sur celles d'un des cinémas et connaître les films qui sont programmés.

Ce produit de cartographie (système d'information géographique) est diffusé en exclusivité en France par ADN qui l'intègre dans certaines solutions globales destinées aux collectivités , associations de commerçants, services liés à l'environnement, à la sécurité, etc.





Ce produit développé par la société COGITO vient récemment d'être sélectionné par France TELECOM dans le cadre de l'opération des TROPHEES 1998 comme l'un des 3 produits de communication électronique les plus innovants.

<http://www.francetelecom.fr/html/trophees/troph98.htm#palmares>

UNE REGIE PUBLICITAIRE EN LIGNE

COMMENT GENERER DU TRAFIC SUR SON SITE WEB ?

Le temps ou on créait des sites internet pour le plaisir d'y être ou d'être présent avant son voisin est révolu.

Internet est un outil , un support de communication comme les autres ...ou presque et il doit répondre à des impératifs de rentabilité ainsi que tous les autres supports de communication.

Comment générer du trafic ou des retombées commerciales ou d'images à partir d'internet ?

ADN vient d'intégrer au site du festival du film fantastique un module de REGIE PUBLICITAIRE qui fonctionne de la façon suivante.

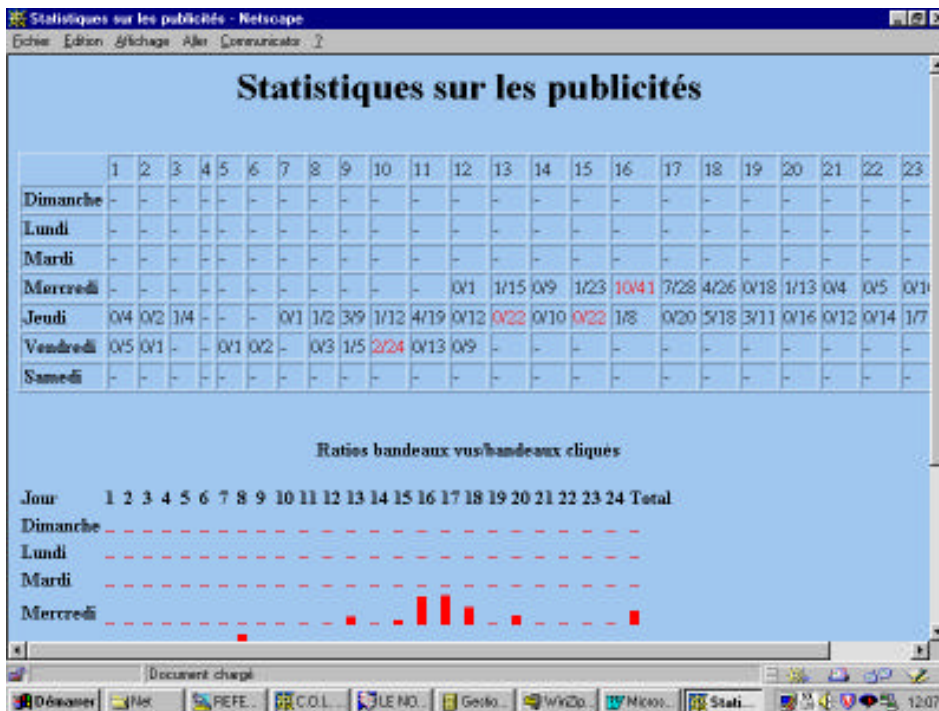
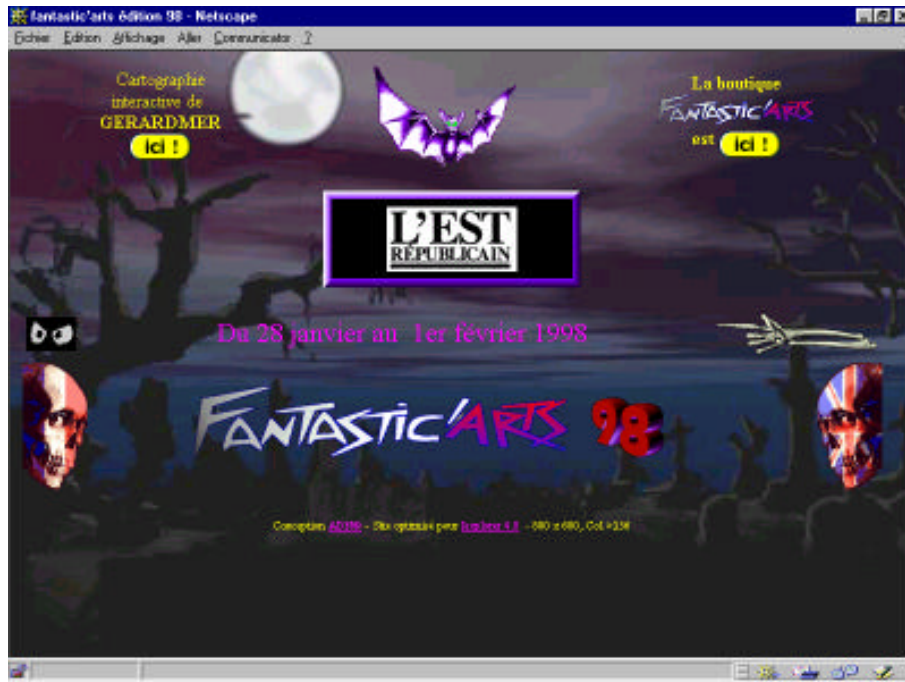
Les bandeaux des 20 plus importants partenaires dont LES CENTRES LECLERC, L 'EST REPUBLICAIN, KIT KAT, LES GLACES THIRIET, LES AGF, MCM, etc ,ont été programmés pour apparaître jour après jour et heure après heure sur la première page du site

Des compteurs spécifiques permettent de connaître pour chaque bandeau publicitaire et en temps réel :

- Le nombre de fois ou ils auront été vus
- Le nombre de fois ou ils auront été sélectionnés.

Ce module permet également de faire apparaître des bandeaux sur des sites distants des partenaires et pas uniquement sur celui lié à la manifestation en question. Il suffit que le WEB MASTER ajoute quelques lignes de programme sur la page de son site. Ces instructions viennent chercher sur notre serveur le bandeau publicitaire qui doit être affiché en fonction de l'heure et du jour.

Prochainement, il sera possible également de suivre le connecté afin de faire apparaître un autre bandeau publicitaire si on a détecté que ce connecté a déjà vu celui qui était programmé.



Planning de publications - Netscape

Éditer Edition Affichage Aller Communicator 2

Planning de publications

| | 1 | 2 | 3 | 4 | 5 | 6 | 7 | 8 | 9 | 10 | 11 | 12 | 13 | 14 | 15 | 16 | 17 | 18 | 19 | 20 | 21 | 22 | 23 | 24 | Total |
|-----------------|----|----|----|----|----|----|----|----|----|----|----|----|----|----|----|----|----|----|----|----|----|----|----|----|-------|
| Dimanche | 1 | 2 | 3 | 4 | 24 | 6 | 7 | 8 | 9 | 23 | 11 | 12 | 22 | 14 | 15 | 16 | 17 | 18 | 25 | 5 | 21 | 13 | 19 | 20 | |
| Lundi | 2 | 3 | 4 | 24 | 6 | 7 | 8 | 9 | 10 | 23 | 14 | 13 | 12 | 22 | 25 | 17 | 18 | 19 | 5 | 21 | 15 | 16 | 20 | 1 | |
| Mardi | 3 | 4 | 24 | 6 | 7 | 8 | 9 | 10 | 11 | 23 | 13 | 22 | 15 | 16 | 17 | 25 | 19 | 5 | 21 | 14 | 18 | 12 | 1 | 2 | |
| Mercredi | 4 | 24 | 6 | 7 | 8 | 25 | 10 | 11 | 22 | 23 | 14 | 15 | 12 | 17 | 18 | 19 | 5 | 21 | 16 | 9 | 20 | 1 | 2 | 3 | |
| Jeudi | 24 | 6 | 7 | 8 | 9 | 10 | 11 | 17 | 13 | 23 | 15 | 16 | 12 | 18 | 19 | 5 | 21 | 22 | 25 | 20 | 1 | 2 | 3 | 4 | |
| Vendredi | 6 | 7 | 8 | 9 | 10 | 25 | 20 | 13 | 14 | 23 | 16 | 17 | 18 | 5 | 12 | 21 | 22 | 11 | 20 | 1 | 2 | 3 | 4 | 24 | |
| Samedi | 7 | 8 | 9 | 10 | 11 | 22 | 25 | 14 | 15 | 23 | 17 | 18 | 19 | 5 | 21 | 12 | 13 | 20 | 1 | 2 | 3 | 4 | 24 | 6 | |

Liste des bandeaux

Par défaut :

N°0 : HTTP://WWW.COGITO.FR/DP/BANDEAUX/ADN1.GIF --> HTTP://WWW.WANADOO.FR

autres bandeaux :

N°1 : HTTP://WWW.COGITO.FR/DP/BANDEAUX/ADN1.GIF --> HTTP://WWW.AGF.FR

Document chargé

Le catalogue de vente des produits siglés Fantastic'Arts avec paiement crypté et sécurisé par Carte Bancaire en partenariat avec la BANQUE POPULAIRE DE LORRAINE.. Plus de cinquante articles siglés et notamment : des casquettes, tee shirts, pulls, champagne, vin, montres, linge de maison Livosges, affiches, cartes postales, etc. sont proposés à la vente Les prix incluent l'expédition dans toute la France.

CONFERENCES

ADN PRESENTERA CES PRODUITS EXCLUSIFS LORS DE DEUX SOIREES INTERNET LES 29 et 30 janvier 1998 Place Tilleul à Gérardmer.

COORDONNEES

ADN et WEB SHOPPING France

Arielle COLIN et Denis OUDIN

TEL : 06 80 60 99 37 durant le festival

Ou

BP 16 – 88.220 HADOL

Tel: 03 29 62 60 88

Fax : 03 29 62 60 95

denis@wsf.fr

site principal => <http://www.wsf.net>

